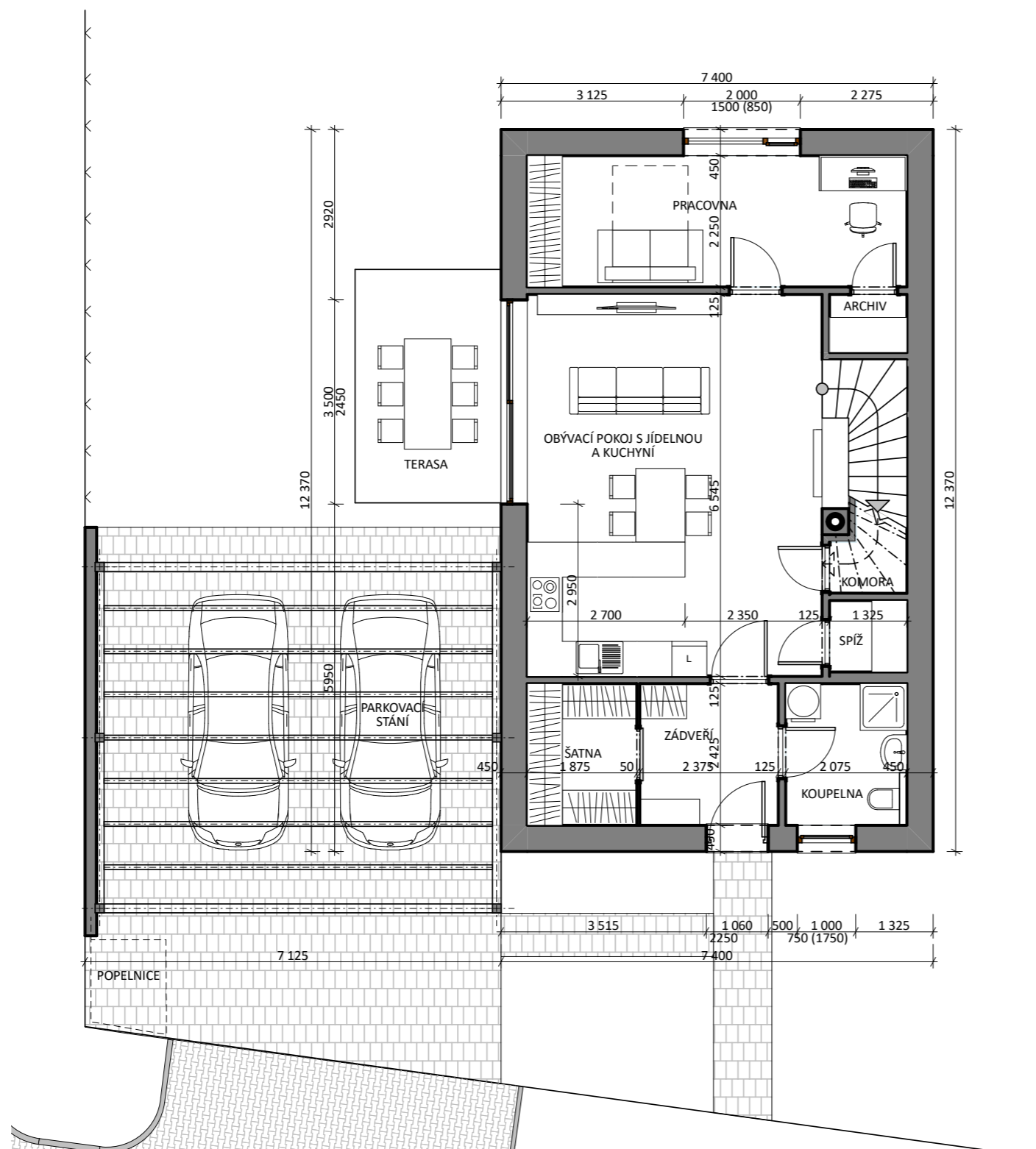


Půdorys přízemí



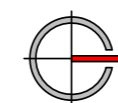
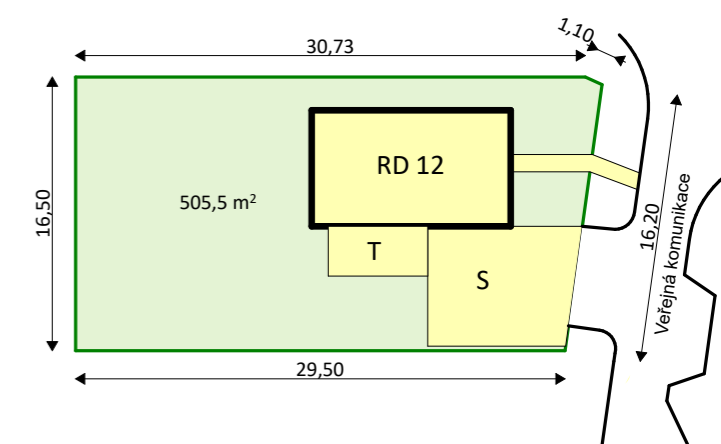
RD 12: 5+kk

klientská změna

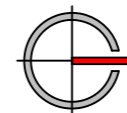
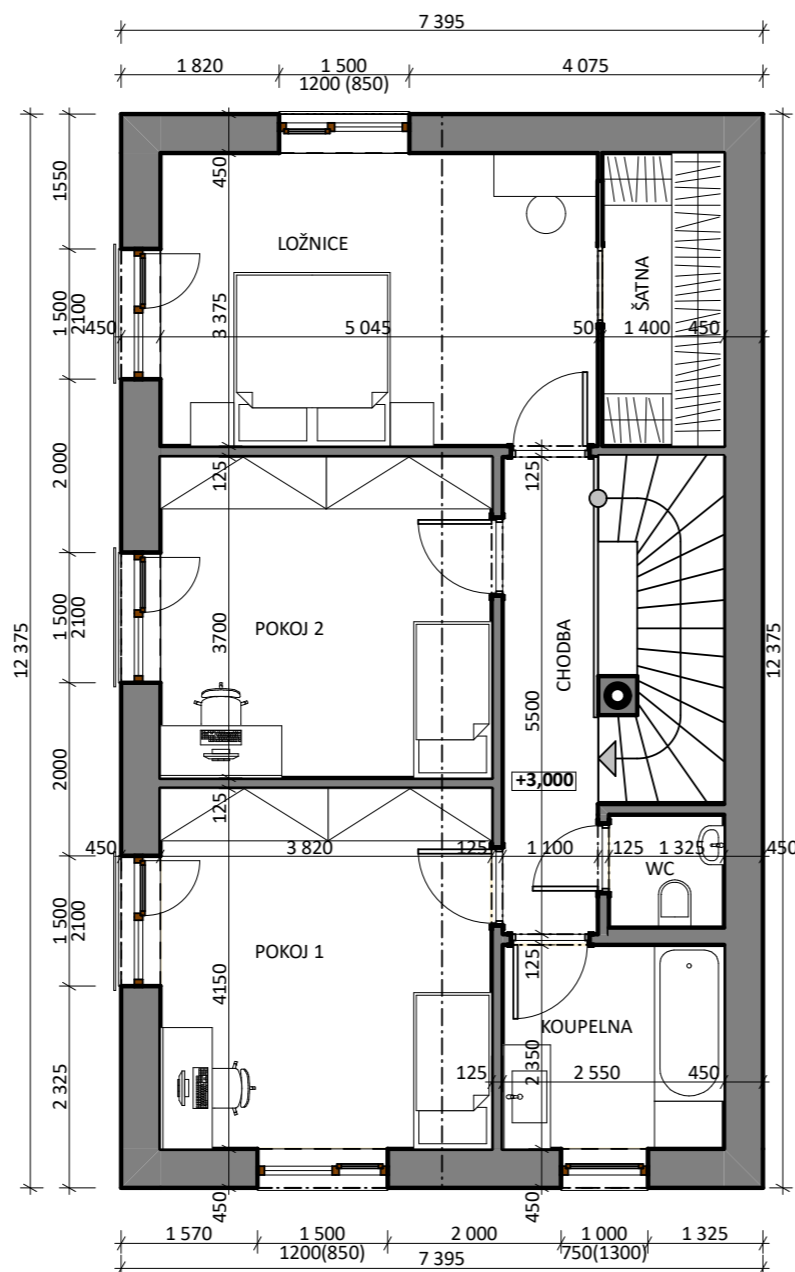
Přizemí

Zádvěří	5,8 m ²
Koupelna	4,9 m ²
Šatna	4,5 m ²
Spíž	1,6 m ²
Komora	3,3 m ²
Obývací pokoj s kuchyní a jídelnou	34,0 m ²
Pracovna + archiv	16,1 m ²
CELKEM	70,2 m²
Terasa	10,0 m ²
Parkovací stání	64,5 m ²
Chodník	7,2 m ²

Plocha domu celkem: 141,4 m²
Plocha pozemku: 505,5 m²



Půdorys nadzemního podlaží



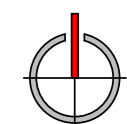
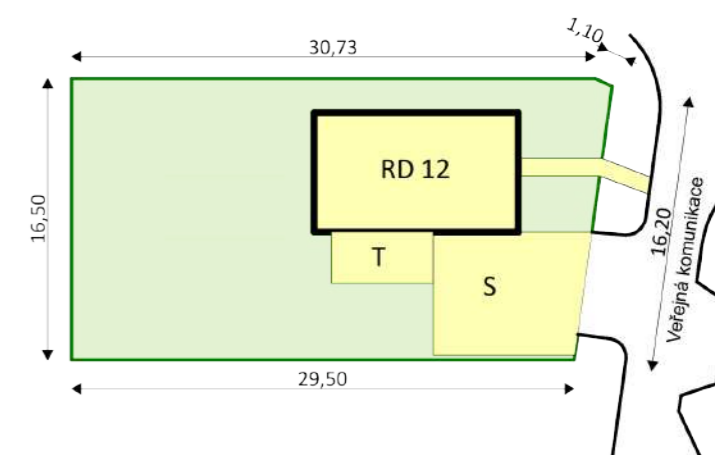
RD 12: 4+kk

klientská změna

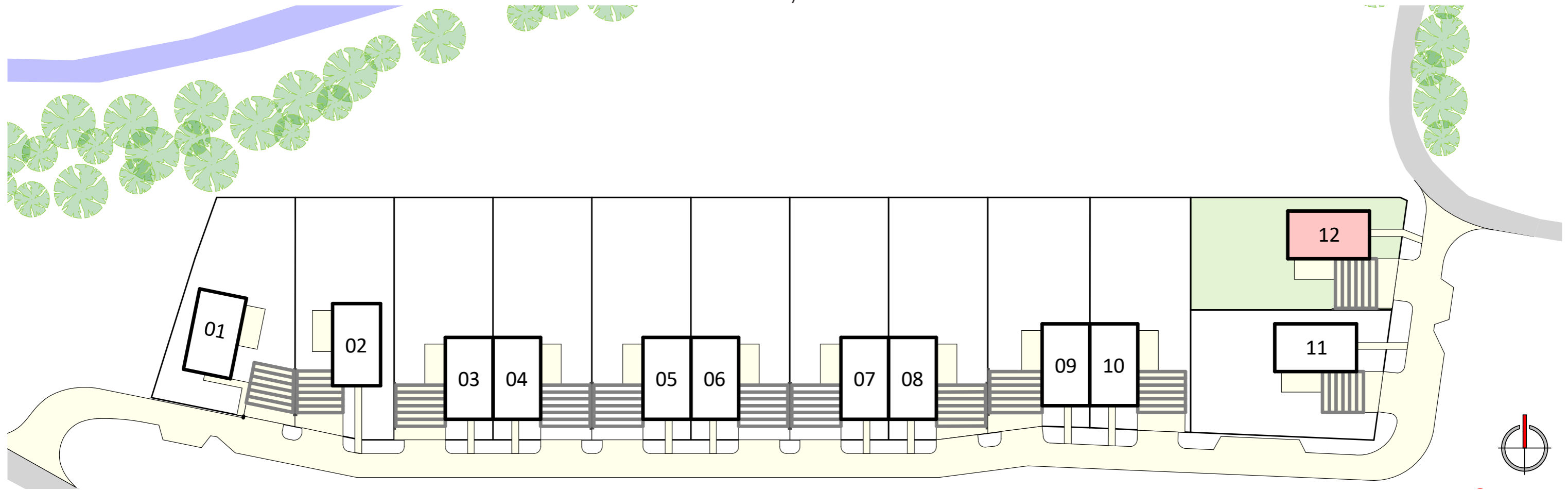
Nadzemní podlaží

Chodba	6,0 m ²
Schodiště	4,9 m ²
WC	1,7 m ²
Koupelna 2	6,0 m ²
Pokoj 1	15,8 m ²
Pokoj 2	14,1 m ²
Ložnice	17,1 m ²
Šatna	4,7 m ²
CELKEM	70,3 m²

Plocha domu celkem: 141,4 m²
Plocha pozemku: 505,0 m²



Situační výkres RD



Pohled z ulice (východní)

Pohled z terasy (západní)

Pohled ze zahrady (jižní)

