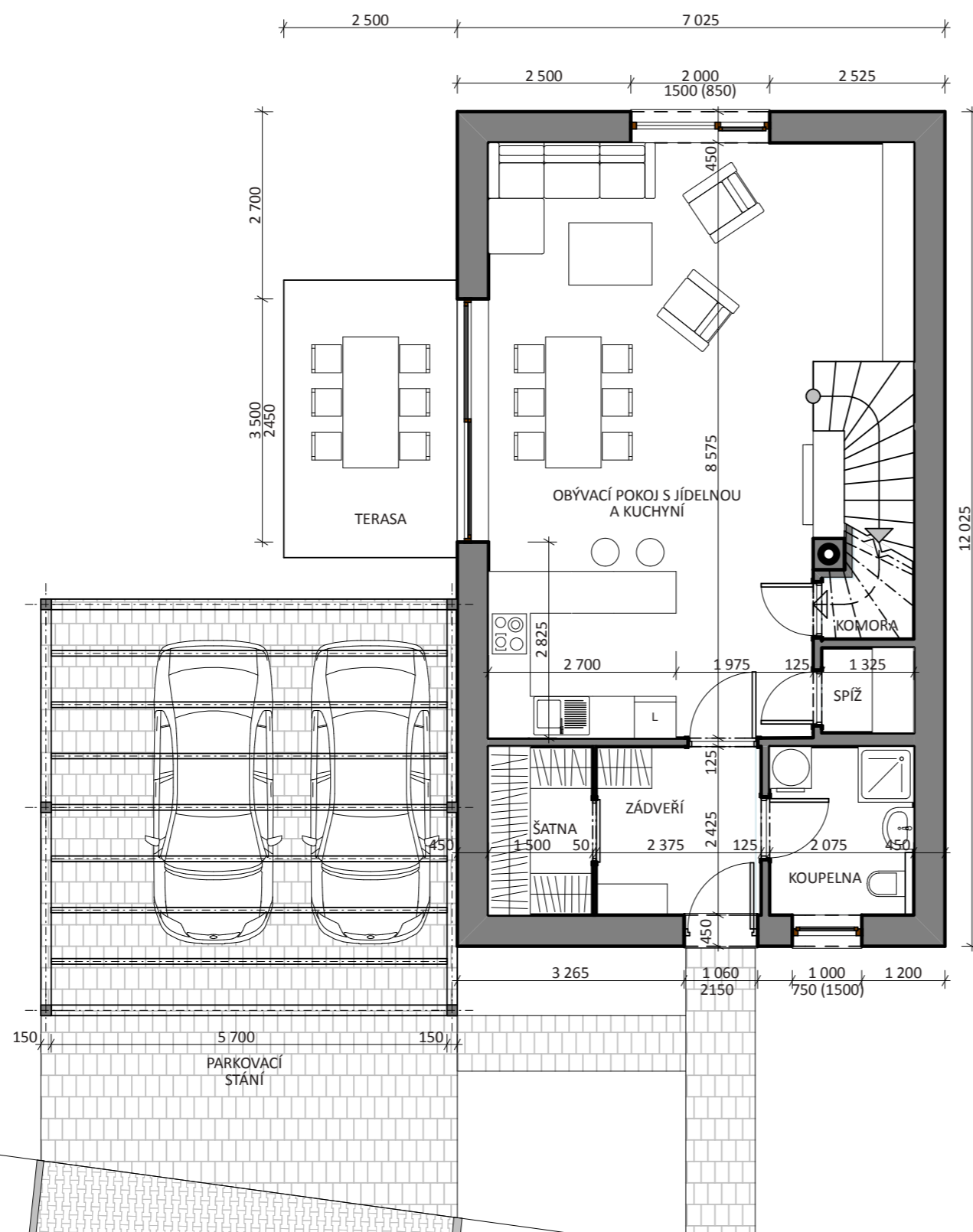


Půdorys přízemí



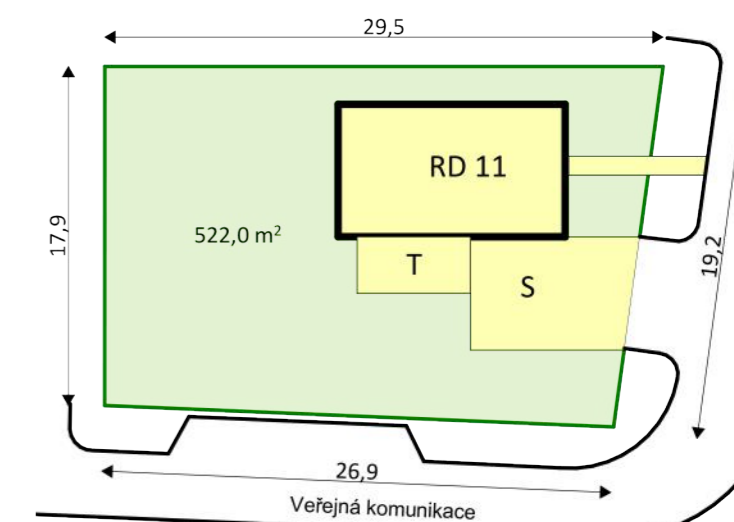
RD 11: 4+kk

Přízemí

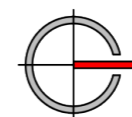
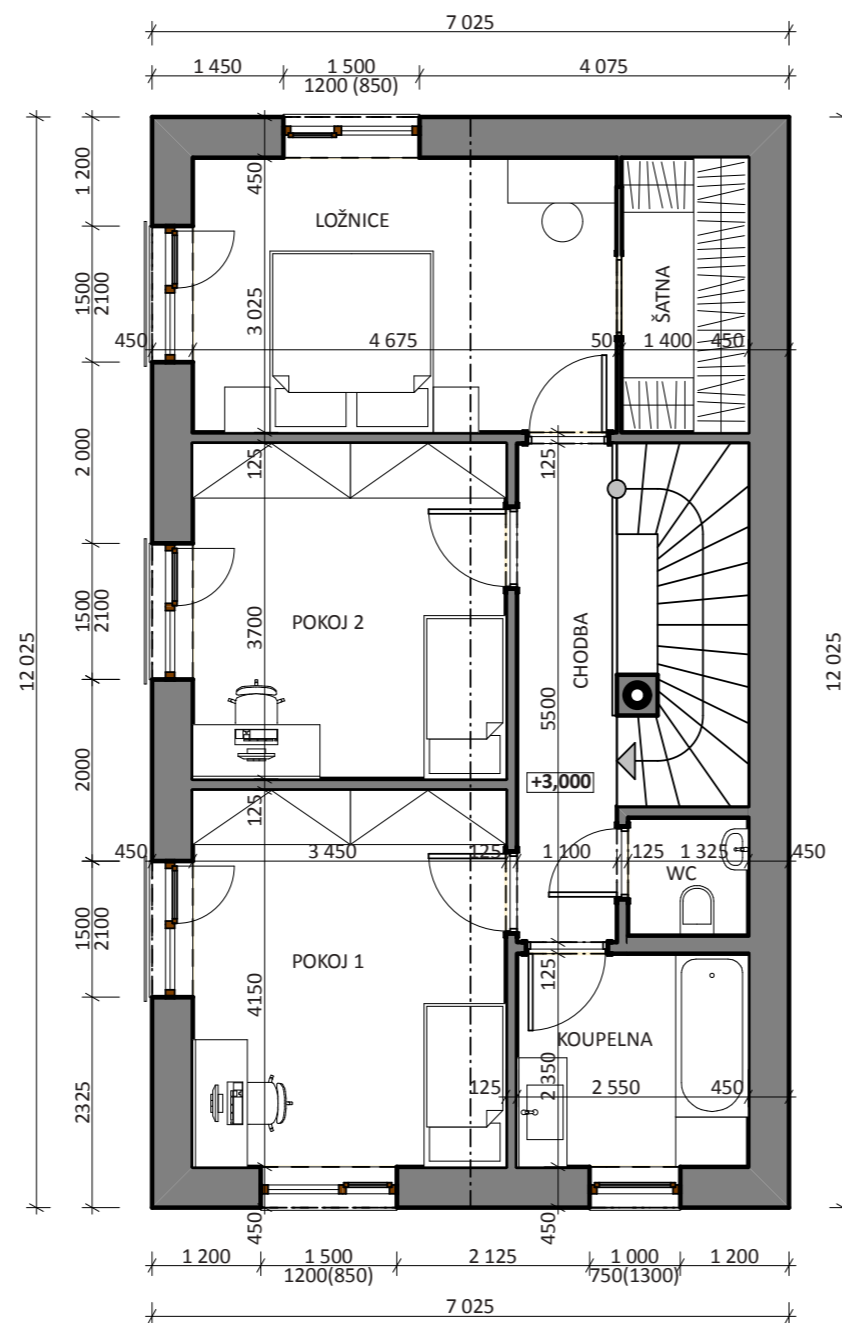
Zádveří	6,0 m ²
Koupelna	5,0 m ²
Šatna	3,4 m ²
Spíž	1,7 m ²
Komora	3,3 m ²
Obývací pokoj s kuchyní a jídelnou	46,1 m ²
CELKEM	65,5 m²

Terasa	10,0 m ²
Parkovací stání	51,3 m ²

Plocha domu celkem: 129,6 + 10,0 + 51,3 m²
Plocha pozemku: 522,0 m²



Půdorys nadzemního podlaží



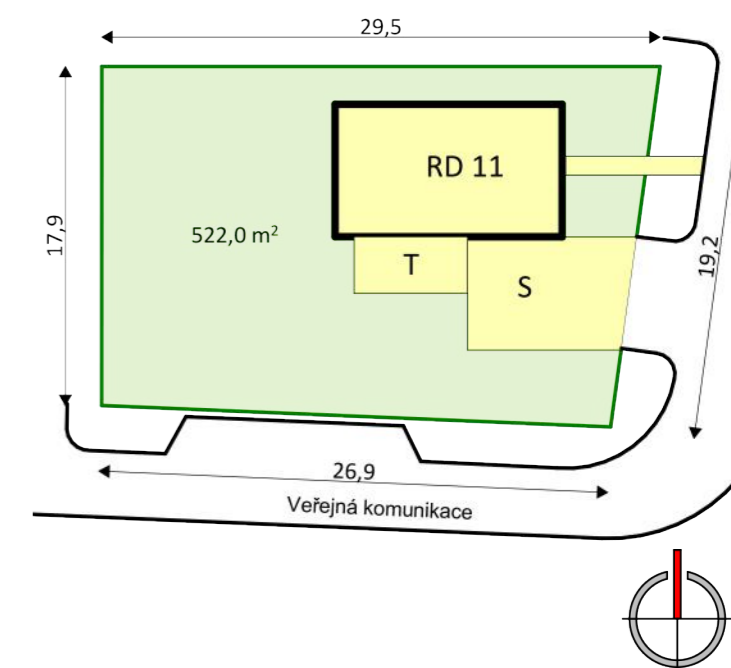
Rozsah díla je specifikován ve standardu. Investor si vyhrazuje právo na drobné změny. Plochy jednotlivých místností jsou orientační.

RD 11: 4+kk

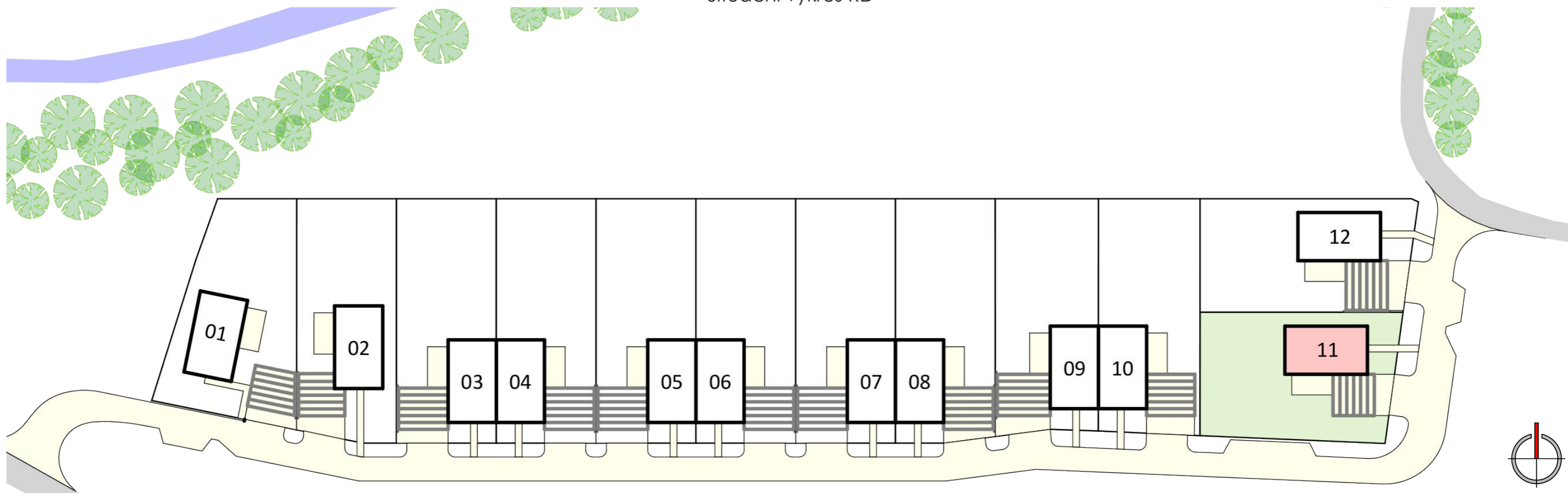
Nadzemní podlaží

Chodba	6,2 m ²
Schodiště	4,9 m ²
WC	1,8 m ²
Koupelna 2	6,1 m ²
Pokoj 1	14,1 m ²
Pokoj 2	12,6 m ²
Ložnice s šatnou	18,4 m ²
CELKEM	64,1 m²

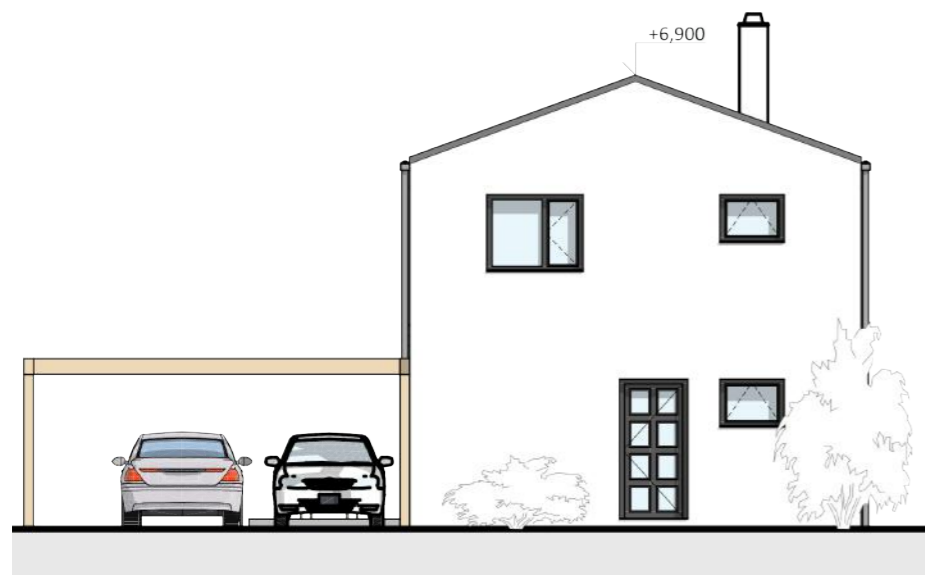
Plocha domu celkem: 129,6 + 10,0 + 51,3 m²
Plocha pozemku: 522,0 m²



Situační výkres RD



Pohled z ulice (východní)



Pohled z terasy (jižní)



Pohled ze zahrady (západní)

