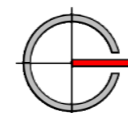
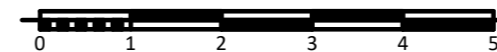


Půdorys přízemí

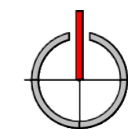
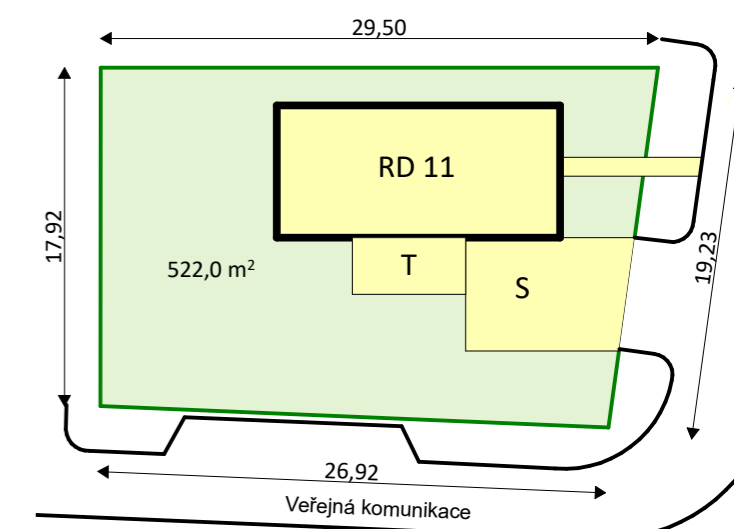


RD 11: 6+kk

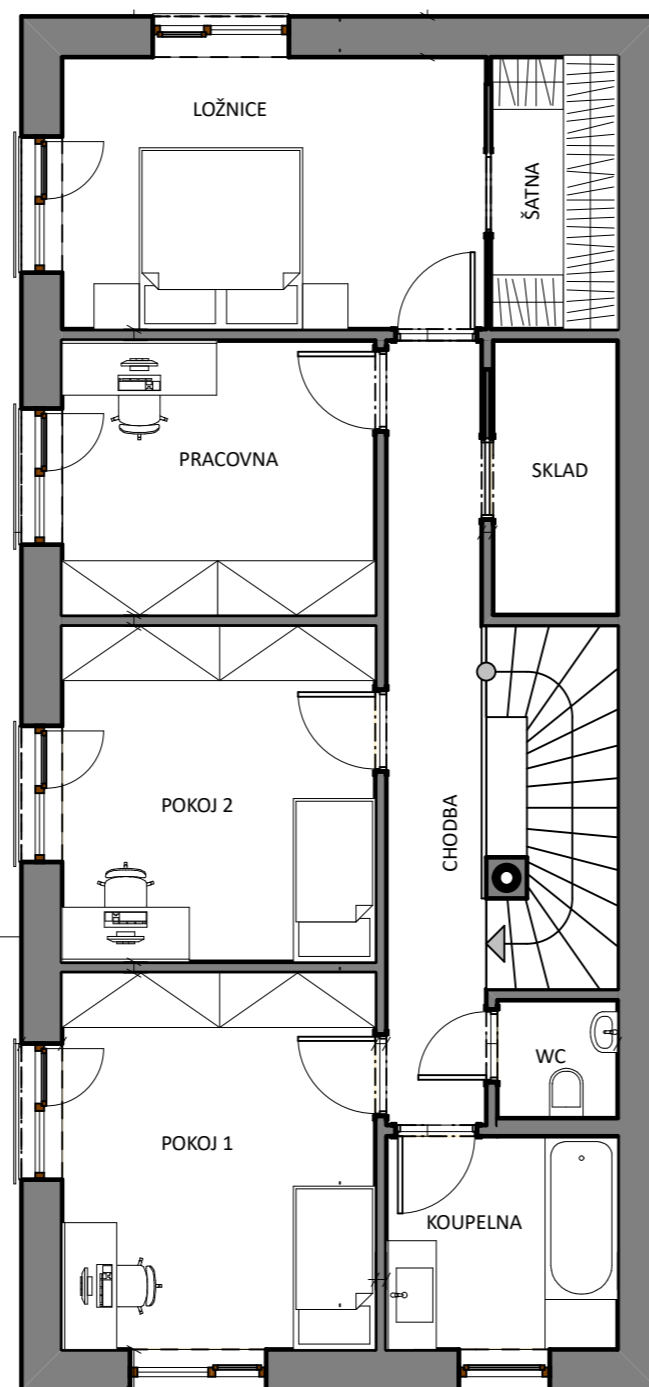
Přízemí

Zádveří	6,0 m ²
Koupelna	5,0 m ²
Šatna	3,4 m ²
Spíž	1,7 m ²
Komora	3,3 m ²
Obývací pokoj s kuchyní a jídelnou	46,1 m ²
Pokoj pro hosty	18,4 m ²
CELKEM	83,9 m²
Terasa	10,0 m ²
Garáž	36,0 m ²

Plocha domu celkem: 167,0 + 10,0 + 36,0 m²
Plocha pozemku: 522,0 m²



Půdorys nadzemního podlaží



RD 11: 6+kk

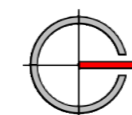
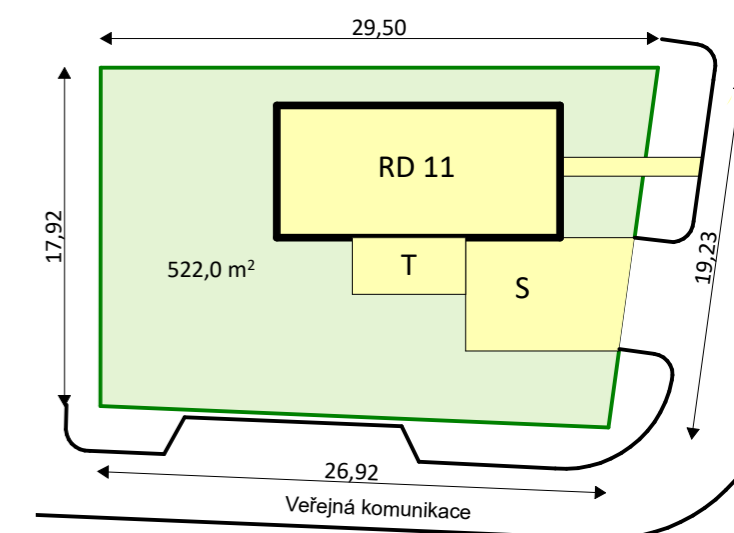
Nadzemní podlaží

Chodba	9,3 m ²
Schodiště	4,9 m ²
WC	1,8 m ²
Koupelna 2	6,1 m ²
Pokoj 1	15,0 m ²
Pokoj 2	13,4 m ²
Pracovna	10,4 m ²
Skład	4,2 m ²
Ložnice s šatnou	18,2 m ²

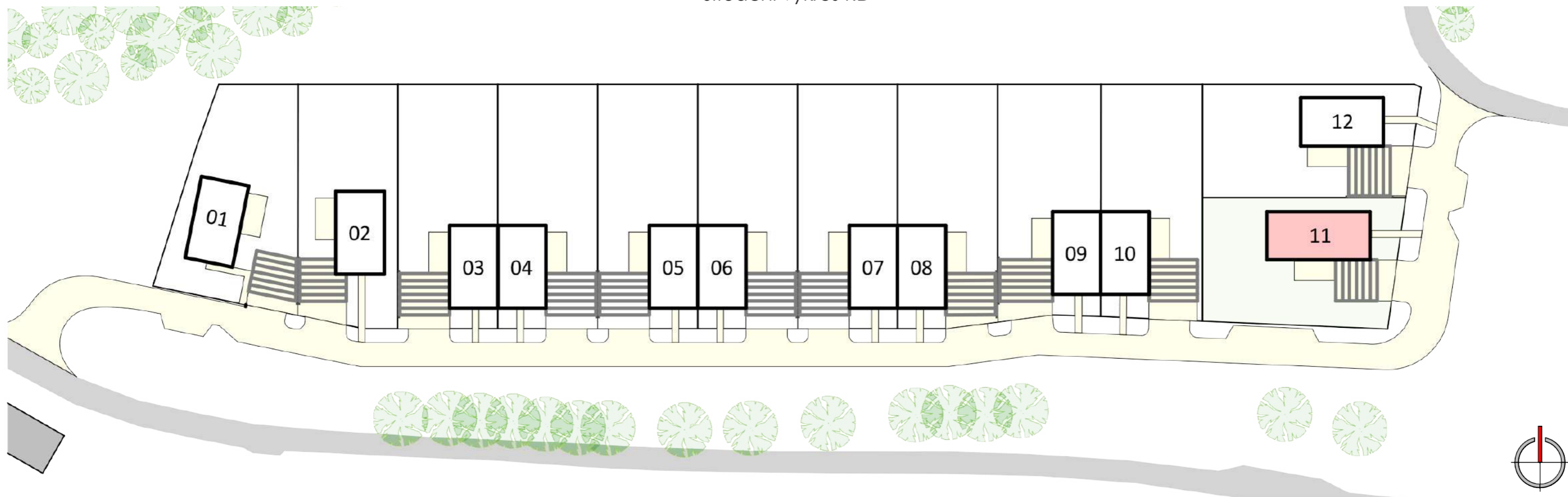
CELKEM **83,1 m²**

Plocha domu celkem: 167,0 + 10,0 + 36,0 m²

Plocha pozemku: 522,0 m²



Situační výkres RD



Pohled z ulice (východní)



Pohled z terasy (jižní)



Pohled ze zahrady (západní)

